

# Recypark Sint-Pieters-Woluwe

De inwoners van  
Sint-Lambrechts-Woluwe zijn ook welkom.

## Uw praktische gids

*Welkom*



Zoals de meeste Brusselaars/Brusselares komt u naar onze Recypark en sorteert u steeds meer. Het leefmilieu vaart hier wel bij. Alvast bedankt!

Deze praktische gids maakt u wegwijs in de instructies. U leest ook hoe u de recyclage van uw afval waarborgt en hoe uw bezoek vlot verloopt.

Uw Recypark is van dinsdag tot en met zaterdag open.

 Herendal 146 - 1150 Brussel



net.brussels 

## Respectvol gedrag

Volg de instructies van onze medewerkers. Het is hun taak om de wetgeving en de instructies in deze gids te laten naleven. Een afvalstof die in de verkeerde container is gegooid, kan de recyclage van de hele inhoud van de container verstoren.

Ons personeel heeft ook de taak om uw identiteitskaart en de inhoud van uw voertuig na te kijken, om de eventuele betalingen te innen en om u te begeleiden tijdens uw bezoek. Vriendelijkheid en beleefdheid worden van hen verwacht. We rekenen erop dat uw gedrag navenant is.

## Opgelet!

Als er twijfel is over de oorsprong van het afval of bij een geschil, mag ons personeel de nuttige gegevens van uw identiteitskaart noteren.

Geen enkele vorm van agressiviteit wordt geduld. Bij beledigingen of bedreigingen (verbaal of fysiek), behoudt Net Brussel zich het recht voor om uw afval te weigeren en om vervolging in te stellen.



*Een glimlach werkt aanstekelijk!*

Niet op de openbare weg gooien - V.U. : Vincent Jumeau, de Broquevillelaan 12, 1150 Brussel - Augustus 2020

## Openingsuren van uw Recypark

Feestdagen Zondag Maandag	Gesloten
Dinsdag	9.00 - 18.45
Woensdag	9.00 - 18.45
Donderdag	9.00 - 15.45
Vrijdag	9.00 - 15.45
Zaterdag	9.00 - 15.45

## Opgelet!

Bepaalde afvalstoffen  
zijn betalend.

Op volgende pagina's leest u  
alles over de aanvoer van  
uw afval naar het Recypark.

# Toegangsvoorwaarden van uw Recypark

- Alleen toegang voor particulieren.
- Gedomicileerd zijn in de de gemeenten Sint-Pieters-Woluwe of Sint-Lambrechts-Woluwe of er zijn tweede verblijf hebben. Er wordt slechts één enkel persoonlijk toegangsbewijs per voertuig aanvaard (identiteitskaart).
- Het gebruikte voertuig heeft een maximaal toegelaten massa < 3,5 ton.
- Maximaal 2 m<sup>3</sup> afval gratis (alle afvalcategorieën) per dag en per voertuig, met uitzondering van de betalende fracties.
- Zijn afvalfracties vooraf gesorteerd hebben.
- De verschillende afvalfracties zichtbaar voor de controle plaatsen.
- Het voertuig bevat alleen afval bestemd voor het Recypark.
- De toegang wordt geweigerd aan voertuigen met niet-gesorteerd of geweigerd afval.
- Alleen betaling met bankkaart (geen cash).
- Zelf het afval uitladen en deponeren het in de juiste containers.
- Voorwerpen/afval recupereren is verboden.
- Fietsers worden toegelaten.
- Voetgangers worden toegelaten op voorwaarde dat het geen automobilisten zijn die hun voertuig achterlaten in de wachtrij of zichtbare omgeving van het Recypark om er te voet naartoe te gaan.


## Aanvaard afval per fractie:

- ▶ aanvaard in de fractie
- ▶ tips
- ▶ geweigerd in de fractie

• Bulk afval en huisvuil worden niet aanvaard.

U dient vooraf uw afval volgens onderstaande fracties te sorteren:

Grofvuil	▶ meubelen en decoratiemeubilair (tafel, matras, zetel, tapijt, ...)
	▶ andere voorwerpen (rot hout, plastic chassis en luiken, Pyrex, vitrokeramisch glas, ruit van open haard, ...)
	▶ chemisch afval → Recypark of PROXY CHIMIK
	▶ lege verfpotten → Recypark of PROXY CHIMIK
Kleine en grote huishoudtoestellen	▶ stofzuiger, broodrooster, koffiezet, haardroger, wafelijzer, mixer, verlichting, friteuse, ...
	▶ wasmachine, vaatwasser, droogkast, dampkap, oven, microgolfoven, fornuis, frigo, diepvriezer, ...
	▶ knoopbatterijen, batterijen en lampen zijn uit de toestellen verwijderd
	▶ frigo's en diepvriezers moeten leeg zijn
	▶ friteuse zonder vet of olie
	▶ professionele toestellen → zie lijst met geweigerd afval op p. 11
	▶ plastic folie → witte zak (in kleine hoeveelheid)
Lampen	▶ spaarlampen en tl-lampen (max. 10 stuks)
	▶ breng de spaarlampen mee in een zak
	▶ gloeilampen, halogeenlampen → witte zak (goed verpakt)
Piepschuim	▶ verpakingspiepschuim
	▶ zonder karton, zonder plastic folie
	▶ verpakingspiepschuim afkomstig van voedingsmiddelen → witte zak

Tuinafval	▶ takken, dorre bladeren, verwelkte bloemen, onkruid, planten ▶ snoeisel van hagen en struiken, grasmaaisel
	▶ diameter stam > 30cm, lengte > 2m → zie lijst met geweigerd afval op p. 11 ▶ split, grind, bakstenen, steenpuin → Recypark ▶ grond → zie lijst met geweigerd afval op p. 11
Karton	▶ kartonnen dozen ▶ proper en droog
	▶ lege ringmap, plastic folie, vuil karton → witte zak
Papier	▶ dagbladen, magazines en folders ▶ boeken ▶ schrijf- en printpapier ▶ papieren zakken
	▶ proper en droog ▶ ringmap: papier uit ringmap halen ▶ lege ringmap → witte zak ▶ behangpapier, plastic folie → witte zak
PMD - verpakkingen	▶ Plastic flacons en flessen ▶ Metalen voedingsverpakkingen ▶ Drankkartons ▶ goed geledigd, leeggegoten of leeggeschraapt
	▶ verpakkingen : • met kindveilige dop • van insecticide, onkruidverdelger, mosbestrijder, rattenvergif,... • van motorolie, verf, lak en vernis • met minstens één van volgende pictogrammen:  → Recypark of PROXY CHIMIK
Harde plastic	▶ speelgoed, tuinmeubelen ▶ bloempotten ▶ plastic palletten ▶ dakgoten en buizen in PVC, PVC-lambrisering
	▶ PMD-verpakkingen → blauwe zak ▶ auto-onderdelen → zie lijst met geweigerd afval op p. 11

Voedingsglas	▶ flessen, bokalen, flacons ▶ spiegel, ruit, gelaagd glas (voorruit) → vlakglas ▶ Pyrex → Recypark of witte zak (goed verpakt)
	▶ spiegel, ruit, gelaagd glas (voorruit, ...) ▶ voedingsglas → glasbollen ▶ Pyrex → Recypark of witte zak (goed verpakt) ▶ vitrokeramisch glas, ruit van open haard → Recypark
Metaal	▶ ferrometalen en non-ferrometalen ▶ chassis en luiken in metaal ▶ dakgoten en buizen in metaal ▶ LPG-tank, gasfles, verbrandingsmotor → zie lijst met geweigerd afval op p. 11
	▶ planken, deuren, balken, ... ▶ meubilair (gedemonteerd) ▶ spaanplaat, fineerhout (zelfs met plastic) ▶ chassis en luiken in hout ▶ MDF, gelaagd parket ▶ behandeld hout → Recypark ▶ rot hout → Recypark
Palletten	▶ houten palletten ▶ zonder karton, zonder plastic folie ▶ plastic palletten → Recypark
	▶ puin, grind, kiezelstenen, bakstenen, stenen ▶ muur- en vloertegels, ... ▶ beton, cement ▶ aardewerk ▶ zie p. 10 (betalend gesorteerd afval) ▶ pleister ▶ Gyproc ▶ Ytong blok } Recypark of ophaaldienst aan huis (0800/981 81)

Pleisterplaten	▶ pleisterafval in zak ▶ Gyproc
	▶ zie p. 10 (betalend gesorteerd afval)
	▶ cellenbeton → Recypark of ophaaldienst aan huis (0800/981 81)
Textiel	▶ kleding ▶ schoenen (per paar!) ▶ lederwaren ▶ ander textiel (gordijnen, handdoeken, tafellakens, beddenlakens, ...)
	▶ vuil, nat textiel en/of in slechte staat → witte zak
Banden	▶ banden zonder velg
	▶ banden met velg → of zich richten tot zijn garage
	▶ vrachtwagenbanden → RECYTYRE → zie lijst met geweigerd afval op p. 11
	▶ binnenband, ... → witte zak
Kurken	▶ alle kurken, proper en droog: wijn, champagne, cider, ...
	▶ metalen doppen en kroonkurken → blauwe zak
	▶ andere doppen → witte zak
Verven	▶ verfresten, vernis, lijm, hars, siliconen, ...
	▶ maximaal 30 liter (volume v/d verpakking)
	▶ in een gesloten en geïdentificeerde verpakking (vol of leeg)
Batterijen en accu's	▶ batterijen, accu's, knoopbatterijen, autobatterijen
	▶ breng uw batterijen in een zakje mee (niet in bulk)
Minerale oliën en ander huishoudelijk chemisch afval	▶ schoonmaakproducten, doe-het-zelfproducten, tuinproducten, autoprodukten, ...
	▶ rookmelders, brandblussers, aanstekers, printproducten, röntgenfoto's, injectienaalden, thermometers
	▶ minerale olie: motorolie
	▶ maximaal 5 liter (volume v/d verpakking) ongeacht de afvalfractie ▶ in een gesloten en geïdentificeerde verpakking (vol of leeg) ▶ injectienaalden in een speciale container (beschikbaar bij uw apotheker)

Plantaardige oliën	▶ frituurolie en frituurvet
	▶ Indien mogelijk in originele verpakking
	▶ maximaal 10 liter (volume v/d verpakking) ▶ in een gesloten en geïdentificeerde verpakking

## Tarieven

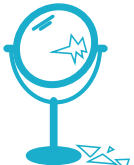
Per voertuig / per dag

- Maximaal 2 m<sup>3</sup> afval (al dan niet verschillende fracties): gratis behalve het betalend afval (zie hierna).

### Gratis gesorteerd afval

Grofvuil	Gratis
Kleine en grote huishoudtoestellen	
Papier	
Karton	
PMD-verpakkingen	
Flessen, flacons en bokaalen in glas	
Kurken	
Harde plastic, zoals bloempotten, ...	
Verpakkingspiepschuim (niet afkomstig van voedingsmiddelen)	
Tuinafval	
Ferrometalen en non-ferrometalen	
Batterijen / accu's	
Constructiehout	
Balken	
Tuinhout	
Palletten	

Gratis gesorteerd afval	
Banden zonder velg	max. 5 stuks
Verf	max. 30 l (volume van de verpakking)
Ander huishoudelijk chemisch afval	max. 5 l (volume van de verpakking)
Neonlampen	max. 10 stuks
Plantaardige oliën	max. 10 l (volume van de verpakking)



Betaalend gesorteerd afval	
Sanitair (wc, gootsteen, wastafel, ...)	3,03 € incl. btw / stuk
Chassis	
Deuren	
Isolatie	
PVC-lambrisering, golfplaat, ...	
Luiken	
Marmereen plaat	
Constructieglas	3,03 € incl. btw / zak max. 20 kg / zak max. 20 zakken Afmetingen zak: 50 cm x 80 cm
Pleister in zakken: pleisterresten, pleisterplaten (type Gyproc) en pleisterwerk	
Steenpuin, bakstenen, kiezelstenen, stenen, grind	
Beton, cement	
Muur- en vloertegels, plaveisel, dakpannen, leistenen	

## Volgende afvalstoffen worden geweigerd in ons Recypark:

▶ restafval	→ witte zak
▶ geneesmiddelen	→ apotheek
▶ tapvaten	→ terugbrengen naar de leverancier of contacteer Leefmilieu Brussel op 02/775.75.75
▶ asbestafval	→ om dit afval te verwijderen, contacteer Leefmilieu Brussel op 02/775.75.75
▶ gasflessen, gaspatronen en LPG-tanken heliumflessen	
▶ vuurwerk en andere explosieven, munitie	
▶ laboratoriumproducten	
▶ radioactieve stoffen	
▶ verbrandingsmotoren	
▶ auto-onderdelen	
▶ afdekkingsmateriaal voor daken (« roofing »)	
▶ aarde, zand, steenkool en roet	
▶ boomstronken en boomstammen (diameter van de stam > 30cm, lengte > 2m)	
▶ vrachtwagenbanden	→ <a href="http://www.recytyre.be">www.recytyre.be</a>
▶ professionele elektrische en elektronische apparaten	→ <a href="http://www.recupel.be">www.recupel.be</a>
▶ Houtzaagsel	



## Toegang verboden voor professionelen

Voor afval afkomstig van beroepsactiviteiten en voor afval van particulieren dat het toegelaten volume overschrijdt.

Contacteer **Net Brussel PRO**  
op **0800/981 81**  
of per e-mail: [pro@arp-gan.be](mailto:pro@arp-gan.be)  
U kunt ook surfen naar  
[www.netbrussel.be](http://www.netbrussel.be)  
voor meer informatie.

NET BRUSSEL



**pro.brussels**



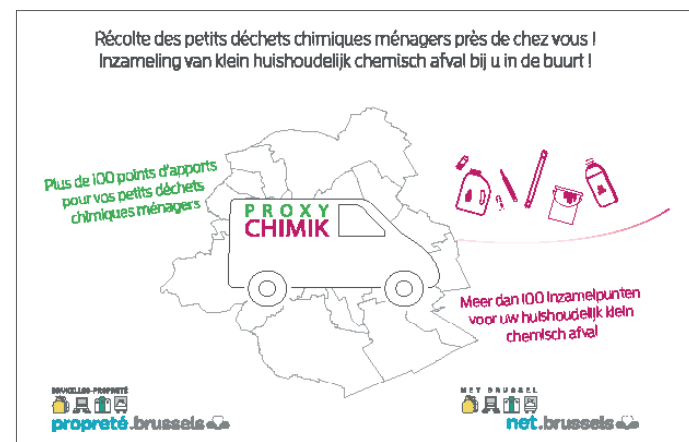
## Tip 1

*Ook voorwerpen  
in goede staat  
kunt u hier  
binnenbrengen.  
Zo krijgen ze een  
tweede leven.*



## Tip 2

U kunt uw huishoudelijk klein chemisch afval ook naar de **PROXY CHIMIK** brengen.  
Kleine elektrische en elektronische apparaten worden ook u in uw PROXY CHIMIK aanvaard!



De PROXY CHIMIK-brochure kunt u downloaden op [www.netbrussel.be](http://www.netbrussel.be)

En om een kei te worden in sorteren, vergeet onze Sorteermemo niet.

Onze Sorteermemo kunt u downloaden op [www.netbrussel.be](http://www.netbrussel.be)



## Tip 3

Voor uw veiligheid en die van onze medewerkers, is de naleving van volgende instructies cruciaal!

Indien u snijdende en scherpe voorwerpen niet naar het Recypark brengt, kunt u ze in de witte zak gooien. Het is wel belangrijk om ze eerst goed in krantenpapier te wikkelen zodat onze medewerkers zich niet verwonden.



**Druk de deksels** van conserven volledig in het conservenblik in. Gooi ze in de **blauwe zak**.

Steek injectiespuiten en/of -naalden in een speciale container (te verkrijgen bij uw apotheek). Breng ze naar **PROXY CHIMIK** of **Recypark**.



Sluit verpakkingen met huishoudelijk chemisch afval goed en identificeer ze correct. Breng ze naar **PROXY CHIMIK** of **Recypark**.